

**AIPARK**

Associazione Italiana tra gli Operatori  
nel Settore della Sosta e dei Parcheggi



Smart**Mobility**World

**Renato Berto**  
**AIPARK**

***ON STREET***  
***INTEGRATION PLATFORM***  
***L'ESPERIENZA DI MADRID***



**SMART PARKING: SOSTA INTEGRATA E MOBILITÀ URBANA**  
**LAINATE, 17 OTTOBRE 2016**

# INTRODUZIONE

## MADRID IN CIFRE



Fonte: EMT Madrid

**AIPARK**

Associazione Italiana tra gli Operatori  
nel Settore della Sosta e dei Parcheggi

SMART PARKING: SOSTA INTEGRATA E MOBILITÀ URBANA



SmartMobilityWorld

# IL PROBLEMA

PUNTO DI OSSERVAZIONE ANNO 2012

- **3500 Parcometri Installati → Inadeguati**
- **Piattaforma di Gestione Non Integrabile (proprietaria)**
- **Frode → Carte Prapagate Con Ricarica Off Line**
- **Tariffe Non Dinamiche**
- **Rotazione Forzata dei Tempi di Sosta → Impossibile**
- **Enforcement Off-line → Senza Archivio Multe**
- **Inquinamento**

# I BISOGNI ESPRESSI

## PRINCIPALI

- **Migliorare la Mobilità Urbana**, specialmente nelle ore di punta
- **Riduzione del Tasso di Inquinamento**
- **Tariffe Dinamiche**
  - In funzione del livello di emissione della CO<sub>2</sub> dei veicoli
  - Livello di occupazione
- **Informazioni Centralizzate in Tempo Reale**
- **Ampliare i Sistemi di Pagamento** (credit card, smartphone, NFC, saldo on line)

# IL PIANO DI ATTUAZIONE

## 4.000 PARCOMETRI

1 Agosto 2013 → Emissione Tender

1 Luglio 2014 → Start Up Operativo



4.000 Parcometri - 3 Produttori

**Comune di Madrid**

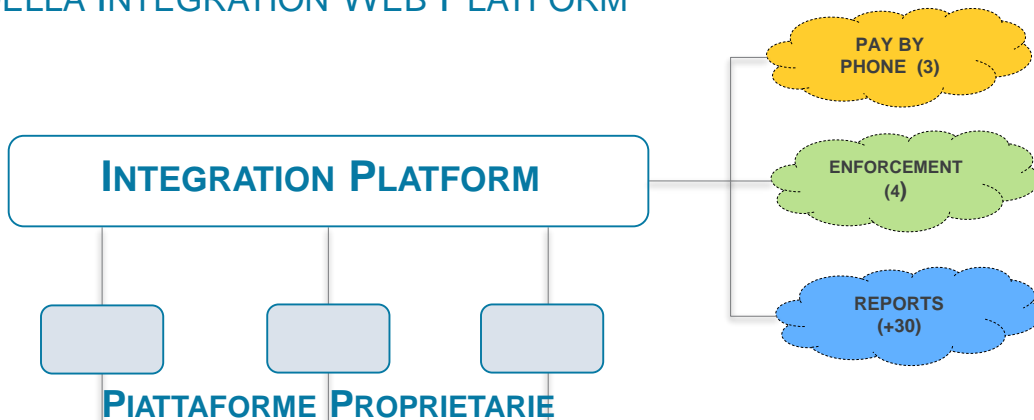
Società di Gestione

**DEVAS**  
ATI

**MSM**  
ATI

# IL PIANO DI ATTUAZIONE

## SVILUPPO DELLA INTEGRATION WEB PLATFORM



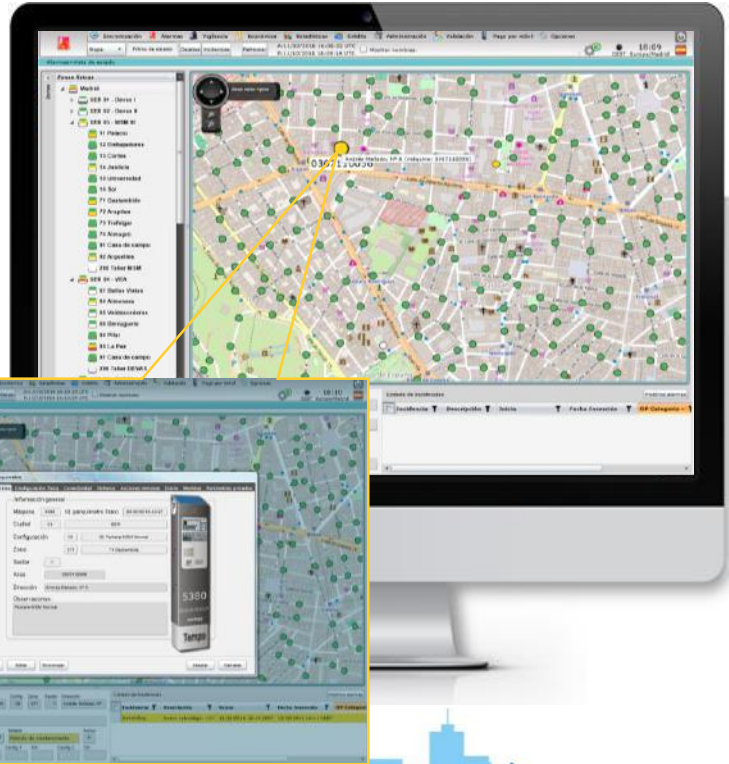
**3 PRODUTTORI**

# LA INTEGRATION WEB PLATFORM

## PRINCIPALI FUNZIONALITÀ 1/2

### In una Schermata Principali visualizzazioni

- Geolocalizzazione Parcometri per Zona/Quartiere
- Stato di Funzionamento – q.tà per stato
- Allarmi
- Tariffe Attive
- Identificazione Parcometro



# LA INTEGRATION WEB PLATFORM

## PRINCIPALI FUNZIONALITÀ 2/2

### Sistemi di Pagamento

- Credit Card
- Carte Prepagate – Contactless
- Smartphone Apps
- Cash:
  - Istantaneo
  - *Virtual Balance (saldo on line)*

- **Estensione Tempo di Sosta**
- **Analisi Contabile Tickets**
- **Annullamento Multe Non Dovute**
- **Tariffe Dinamiche**
  - Classe emissione CO<sub>2</sub> veicolo
  - Tasso occupazione area
  - Veicoli professionali

**2 Milioni di Tickets Giorno**



# LA INTEGRATION WEB PLATFORM

## I SERVIZI OFFERTI

### Sviluppo

+13.000 Ore di Programmazione  
Durata 1,5 anni

### Monitoraggio

09:00 – 21:00  
Tempo di Risposta <15 min

### Assistenza

Gestione Allarmi Sw-Hw  
Formazione & Documentazione

### Continuous Improvement

1.400 H/anno fino al 2024

Alcuni Esempi...

- Protocollo gestione picchi di inquinamento
- Monitoraggio e incrocio automatico dei dati – Data Mining
- Sincronizzazione istantanea (forzata per alcuni produttori)

# LA INTEGRATION WEB PLATFORM

KPI's 1/2

**+ 4.000**

Parcometri On Line



**350.000**

MB Generati dal Database



**99,85%**

Uptime della Piattaforma Web (gen – sett 2016)

**AIPARK**

Associazione Italiana tra gli Operatori  
nel Settore della Sosta e dei Parcheggi

SMART PARKING: SOSTA INTEGRATA E MOBILITÀ URBANA



SmartMobilityWorld

# 500

Richieste/Validazioni al Minuto (picco)



# 6.000.000

Richieste/Validazioni Mensili

# LA INTEGRATION WEB PLATFORM

TECNOLOGIE INTEGRATE



HTML5 - JS



**AIPARK**

Associazione Italiana tra gli Operatori  
nel Settore della Sosta e dei Parcheggi

SMART PARKING: SOSTA INTEGRATA E MOBILITÀ URBANA



SmartMobilityWorld

# GRAZIE

Email: [rberto@parkaregroup.com](mailto:rberto@parkaregroup.com)

Web: [www.cameparkare.com](http://www.cameparkare.com)

**AIPARK**

Associazione Italiana tra gli Operatori  
nel Settore della Sosta e dei Parcheggi

SMART PARKING: SOSTA INTEGRATA E MOBILITÀ URBANA



Smart*Mobility*World

# PREMESSA

## IL CASO MADRID – OLTRE LA TECNOLOGIA

